

TRADIÇÃO

INOVAÇÃO

EFICÁCIA



TRADIÇÃO, INOVAÇÃO, EFICÁCIA

Estas três palavras definem a Sertão e o que ela representa no mercado brasileiro e latino-americano de medição de energia elétrica.

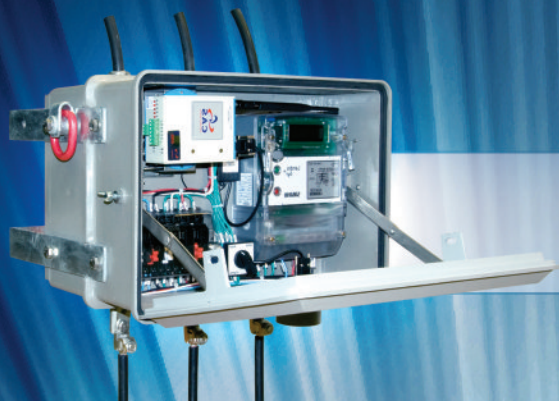
Tradição, pelos seus 40 anos de atuação no mercado e pela experiência que a situa em posição de vanguarda.

Inovação, pelo pioneirismo na tecnologia avançada de medição e monitoramento.

Eficácia e confiabilidade pela qualidade dos seus produtos.

40 anos de experiência, equipamentos modernos e tecnologias avançadas, garantem a eficácia dos nossos sistemas de medição e monitoramento de energia elétrica.





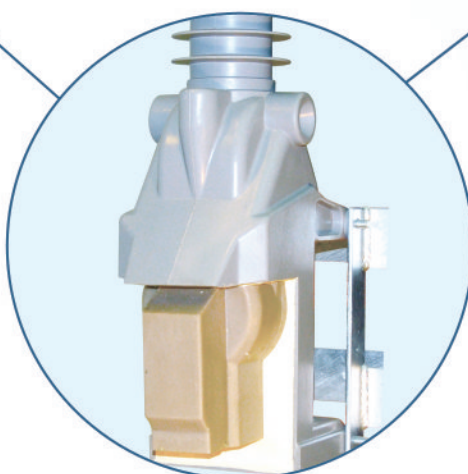
Sistema de medição e monitoramento 0,6 kV



Sistema de medição externo 15 kV. Para faturamento e monitoramento.



Sistema de monitoramento para balanço energético 15 kV.



Único com Proteção elástica contra explosão.

Classe exatidão 0,3 • Telemetria • Medidor eletrônico • Programa para gerenciamento Resina anti-chama e proteção contra explosão

ESTES SÃO OS GUARDIÕES DO SEU FATURAMENTO

A Serta é pioneira na tecnologia de combate às perdas comerciais. "Seus sistemas de medição eliminam a possibilidade de furto de energia elétrica, que é um dos mais sérios problemas no setor de distribuição. Os equipamentos Serta oferecem as seguintes vantagens:

- Elimina fraudes, com o conseqüente aumento da receita.
- Medição e monitoramento digital on-line 24 horas por dia, com absoluta precisão e confiabilidade.
- Redução de custos na instalação e leituras.



QUANDO O ASSUNTO É MEDIÇÃO, O MAIS IMPORTANTE SÃO OS NÚMEROS

A tradição, inovação e confiabilidade da Serta podem ser medidas pelos números que ela acumula em sua história.

10

anos fornecendo ao mercado produtos que já chegaram à quinta geração, amplamente testados e aprovados no Brasil e no exterior.

15.000

equipamentos instalados. Número que comprova a eficácia de nossos sistemas.

Bilhões

de kW a mais no faturamento das concessionárias.

40

anos de atividades. Uma história de vida que retrata experiência e solidez no mercado.